

NetMan Desktop Manager

Application Service Providing (ASP)

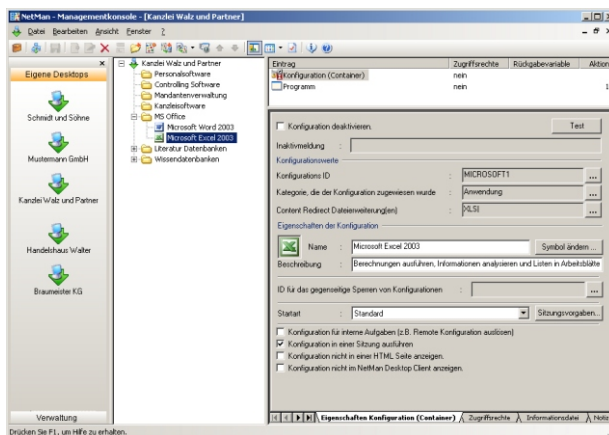
NetMan Desktop Manager - ASP Betrieb

NetMan Desktop Manager als Basis eines erfolgreichen ASP-Betriebs

Innerhalb von NetMan Desktop Manager können Softwareportfolios getrennt voneinander verwaltet und unterschiedlichen Mandanten zugewiesen werden. So eignet sich NetMan Desktop Manager ohne weitere Anpassungen als Basis für Application Service Providing (ASP).

Individuell

Für jeden Kunden kann dabei ein angepasstes Softwareportfolio über einen eigenen NDM-Desktop zur Verfügung gestellt werden. Innerhalb der einzelnen Desktops sorgen anpassbare Zugriffsrechte dafür, dass die Organisationsstruktur des Kunden 1:1 abgebildet wird und so jeder Mitarbeiter des Kunden genau die Applikationen nutzen kann, die er benötigt



Je nach Bedarf des Kunden kann entweder ein kompletter Windows-Desktop bereitgestellt werden oder es werden lediglich ausgewählte Anwendungen veröffentlicht. In beiden Fällen ist auf Seiten der Endanwender keine Umgewöhnung notwendig. Die Applikationen werden wie gewohnt in Startmenü und Desktop integriert, eine Anmeldung am Terminalserver beim Starten von Anwendungen entfällt und auch die optische Darstellung der Software unterscheidet sich nicht von lokal installierten Applikationen.

Parallel dazu ist auch der Zugriff über das betriebssystemunabhängige Webfrontend des NetMan Desktop Manager möglich. Auch hier werden je nach Nutzer ausschließlich die freigegebenen Applikationen zur Verfügung gestellt.

Sicher

Der Zugriff der Kunden auf das Terminalserver-Netzwerk bzw. den NetMan Desktop Manager-Server kann über das integrierte SSL-Gateway sowie einen VPN-Tunnel absolut sicher gestaltet werden, so dass die Integrität der Netze jederzeit gewährleistet werden kann. Bei Nutzung des plattformunabhängigen Webfrontends lässt sich der Zugriff durch die optionale Integration einer 2-Faktor-Authentifizierung zusätzlich absichern. NetMan Desktop Manager unterstützt diesbezüglich alle führenden Hersteller.



Parallel zu der umfassenden Absicherung gegen unbefugte Zugriffe ermöglicht NetMan Desktop Manager auch eine hohe Ausfallsicherheit. So werden Server, die z.B. durch einen Hardware-Defekt nicht mehr erreichbar sind, automatisch aus dem Terminalserver-Verbund herausgelöst. Anmeldungen am System werden in diesem Fall direkt an einen der verbliebenen Server geleitet bis der ausgefallene Server wieder zur Verfügung steht.

Effizient

Die optimale Auslastung von Hardwareressourcen ist einer der größten Vorteile des Server Based Computing. Um dieses Ziel zu erreichen, beinhaltet NetMan Desktop Manager ein vollkommen eigenständiges, dynamisches Load Balancing. Neu angemeldete Benutzer werden jeweils auf den Server geleitet, der die geringste Last aufweist. Dabei werden die durchschnittliche CPU- und Arbeitsspeicherauslastung herangezogen. Alternativ ist auch eine Verteilung anhand der aktiven Sessions pro Server möglich. In diesem Fall kann zusätzlich eine Gewichtung der einzelnen Server vorgenommen werden, so dass z.B. eine leistungsstarke 64bit-Maschine eine höhere Zahl von aktiven Usern versorgt.

Ökonomisch

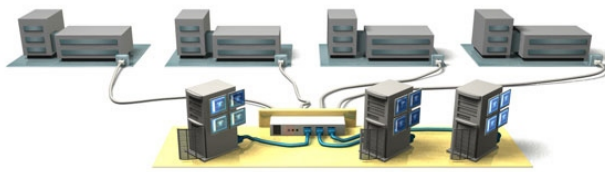
Neben der Zugriffs- und Ausfallsicherheit unterstützt das in NetMan Desktop Manager enthaltene Lizenzmanagement die Wahrung der Rechtssicherheit sowohl für den ASP-Betreiber als auch den Endkunden. NetMan Desktop Manager gewährleistet, dass nur die Mitarbeiter auf eine Anwendung zugreifen können, für die auch eine Lizenz vorhanden ist. Bei sogenannten "concurrent Lizenzen" überwacht das System, dass nur so viele gleichzeitige Zugriffe möglich sind, wie Lizenzen vorliegen.

NetMan Desktop Manager

Application Service Providing (ASP)

NetMan Desktop Manager - ASP Betrieb

Die optionalen Logdateien ermöglichen jederzeit einen Nachweis über die Einhaltung der Lizenzbestimmungen. Der integrierte Lizenzmonitor ermöglicht eine Echtzeit-Überprüfung, wie viele Lizenzen der überwachten Applikationen aktuell belegt bzw. verfügbar sind. Zusätzlich werden abgewiesene Lizenzanforderungen protokolliert, so dass sich über die automatisch geführten Statistiken leicht ermitteln lässt, für welche Anwendungen zusätzliche Lizenzen beschafft werden sollten.



Flexibel

NetMan Desktop Manager lässt sich problemlos mit den gängigen Virtualisierungslösungen der führenden Hersteller einsetzen. So lassen sich die einzelnen Terminalserver problemlos in getrennten Instanzen installieren und ermöglichen eine optimale Ausnutzung der Hardware bei gleichzeitiger Trennung der einzelnen Applikationsportfolios voneinander.

Auch NetMan Desktop Manager selbst kann in einer virtuellen Maschine installiert werden. In Kombination mit einer entsprechenden HA-Lösung ist optional die Hochverfügbarkeit des Systems analog zu einer Cluster-Installation möglich.

Transparent

NetMan Desktop Manager ermöglicht durch die umfangreichen Statistikfunktionen vollständige Transparenz hinsichtlich der Nutzung des Software-Portfolios durch jeden einzelnen Kunden. Die so gesammelten Daten können kumuliert und bei Bedarf zu Abrechnungszwecken exportiert werden.

Protokoll-ID	Nutzung	Aufrufe	Nutzung / Aufruf	% der Nutzung	% der Aufrufe
Kanzlei Walz und Partner	407.09.00	1967	00.14.41	40,36	44,92
Mayer HochTief GmbH	68.46.51	468	00.11.22	10,53	12,53
Mustermann GmbH	86.22.12	240	00.09.56	10,24	6,42
Praxisgem. Mendel/Koch/Solana	94.27.30	299	00.15.33	10,02	6,93
Schmidt und Söhne	77.05.38	459	00.10.04	9,14	12,29
Bentallabor Berghoff	65.19.56	321	00.12.12	7,75	6,59
Braunmeister KG	25.03.22	247	00.06.05	2,97	6,81
Handelshaus Walter	08.13.37	75	00.06.34	0,96	2,02
Handelshaus Walter	08.13.37	75	00.06.34	0,96	2,02
Summe	843.18.06	3738	00.13.32	100,00	100,00

Key Benefits:

- Einfache Verwaltung der Mandanten und bereitgestellten Applikationen
- Umfangreiche Sicherheitsfunktionen gegen unbefugte Zugriffe
- Hohe Ausfallsicherheit durch Heartbeat-Funktionalität
- Optimale Ausnutzung der Serverhardware durch performancebasiertes Load-Balancing
- Umfangreiche Statistikfunktionen für genaue Abrechnung
- Monitoring- und Helpdeskfunktionen zur verbesserten Kundenbetreuung

Die integrierten Helpdesk-Funktionen des NetMan Desktop Manager gestatten Ihnen jederzeit mit dem Benutzer zu kommunizieren und zu interagieren. Durch das Spiegeln der Sessions ist so direkte Hilfestellung möglich.

Umfangreiche Monitoring-Funktionen geben jederzeit Überblick, wer mit welcher Applikation auf den Servern arbeitet. Durch zuschaltbare Echtzeit-Monitore kann die Kommunikation zwischen Client und Server beobachtet werden, so dass ggf. auftretende Probleme schnellstmöglich gelöst werden können.

Durchdacht

Das integrierte Load-Balancing, die hohe Skalierbarkeit und das günstige Preisleistungsverhältnis machen NetMan Desktop Manager zur Grundlage eines professionellen Application Service Providing. Ergänzend zur technischen Leistungsfähigkeit ermöglicht NetMan Desktop Manager durch seine intuitive Bedienung ein schnelles Bereitstellen und Konfigurieren von Anwendungen, so dass auf Kundenanforderungen ohne Verzögerung reagiert werden kann.

Das ergänzend zur Software bereitgestellte umfangreiche Support- und Servicepaket bietet Planungssicherheit für Anbieter und Kunden.

